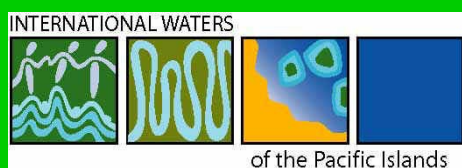


Oi Natongtong blong Krab Bei long Malekula 2008



By Francis Hickey



Cataloguing - in - Publication Data:

Hickey, Francis. 2008. Ol Natongtong blong Krab Bei eria blong Malekula Port Vila, Environment Unit.

18 p., ill., 30cm

583.42 995 95



Ol natongtong blong Krab Bei eria blong Malekula

Tebol blong Kontents

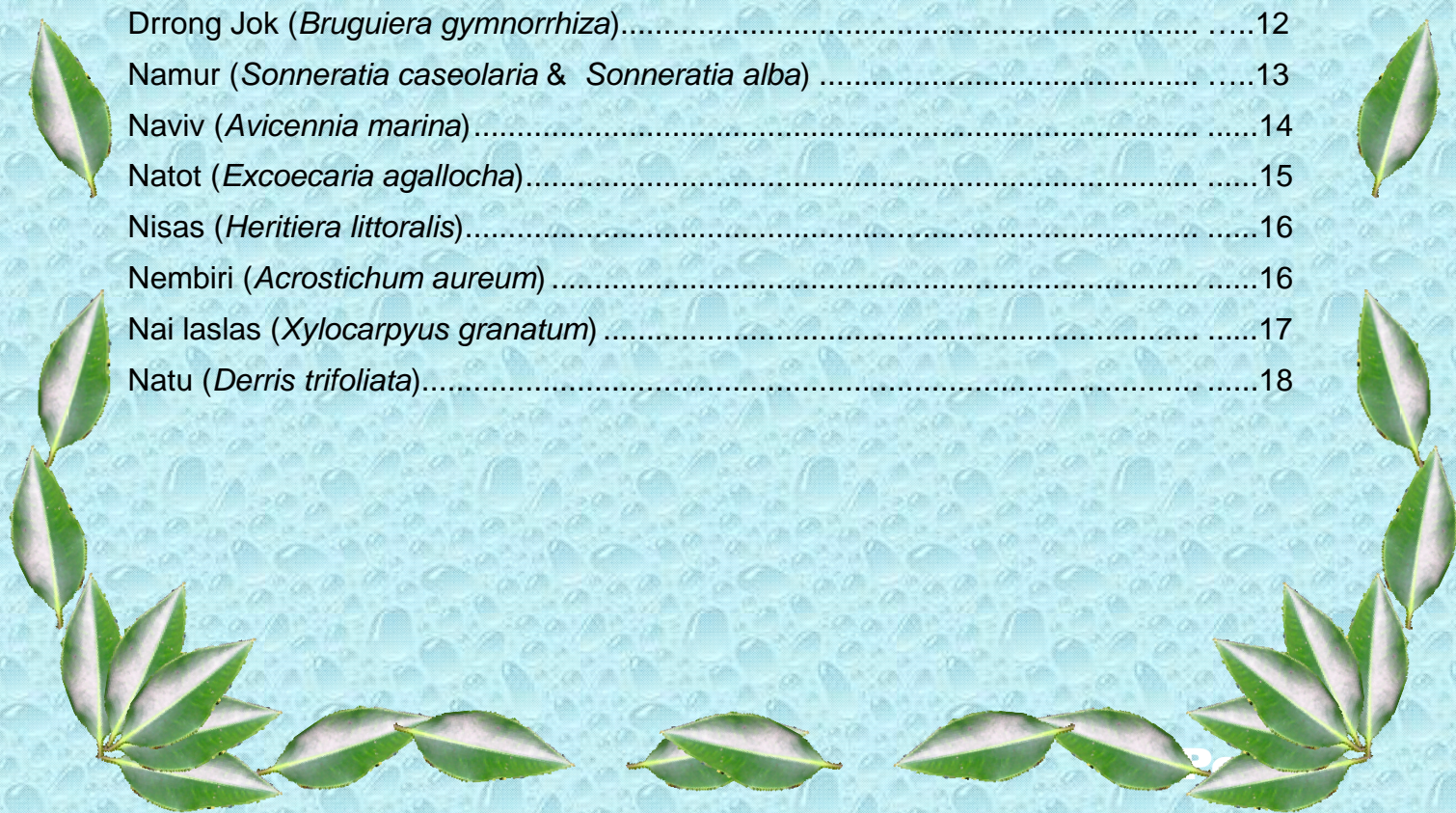
Ol natongtong blong Krab Bei Eria blong Malekula.....2
 Introdaksen.....3
 Ol ples we yumi save faenem natongtong long Vanuatu.....4
 Valu blong natongtong long yumi.....6
 Ol difren kaen natongtong wetem ol nem mo tingting behaen long nem,
 Kastom langwis nem hemi blong Uribiv.....9
 Ol laev samting we oli stap insaed long natongtong.....18
 Manejmen blong natongtong long eria blong Krab Bei.....18
 Tok Tangio.....19

Tebol blong ol Map

Map 1 – Map blong Malekula mo ol ples blong natongtong.....4
 Map 2 – Krab Bei wetem ol ples we ol difren kaen natongtong I stap gru long hem...7

Tebol blong ol Foto

Drrong Nevis (*Rhizophora stylosa*)9
 Drrong Minmin (*Rhizophora mucronata*).....10
 Drrong Naim (*Ceriops tagal*).....11
 Drrong Jok (*Bruguiera gymnorrhiza*).....12
 Namur (*Sonneratia caseolaria & Sonneratia alba*)13
 Naviv (*Avicennia marina*).....14
 Natot (*Excoecaria agallocha*).....15
 Nisas (*Heritiera littoralis*).....16
 Nembiri (*Acrostichum aureum*)16
 Nai laslas (*Xylocarpus granatum*)17
 Natu (*Derris trifoliata*).....18





Pej 3

Introdaksen

Tingting behaen long smol buk ia hemi blong givim tingting long ol pipol long saed long ol spesel valu mo gud saed long ol natongtong we i stap long eria blong solwota. Mo tu blong promotem ol langwis nem mo ol kastom yus blong ol difren kaen natongtong. Wetem moa save long saed long valu, nem mo yus blong ol natongtong blong yumi, mbae yumi tingting moa hevi long natongtong risos blong lukaotem mo manejem gud blong i stap oltaem blong helpem laef blong yumi evriwan long tedei mo long fuija tu.

Wanem nao natongtong mo hao nao i save gru long solwota?

Natongtong hemi wan spesel kaen tri we hem nomo i save gru long solwota mo ples we wota mo solwota i mix. Natongtong hemi no olsem ol narafala kaen tri we oli gru long bus forom oli save gru long sanbis, sof mud mo rif we solwota mo wota i stap wasem. Ol natongtong oli kat ol spesel kaen rus we oli save holem taet olgeta i mekem se oli save gru long ol ples olsem.

Wan wan natongtong oli gat ol 'prop roots' (olsem ol bo'n'aro rus blong pandanus mo nabanga) mo sam oli gat rus we oli olsem rus blong nakatambol. Fulap oli gat ol rus we inglis i singaotem 'pneumatophores' we oli stanap stret olsem rus we i kam aot long ol sop sop graon mo oli yusum blong oli pulum win long hem. Sam kaen natongtong oli holem taet ol sol we i kam aot long solwota long ol lif blong olgeta mo taem lif i foldaon oli lego ol sol ia. Wan samting bakegen we i spesel long natongtong hemi sid blong hem. Sid blong olgeta oli redi blong gru taem we i foldaon forom oli save gat ol smol rus long hem taem hem i stap long tri iet. Sid ia i save flot long solwota mo sap en blong longfala bodi blong hem i mekem i isi blong planem hem wan long sop sop graon, sanbis mo long hol blong rif.



Ol bo'n'aro rus we oli singaotem 'prop roots' we oli save sapotem ol natontong blong stanap long solwota.



Ol kaen rus we oli singaotem 'pneumatophores' we ol natongtong oli yusm blong pulum win.

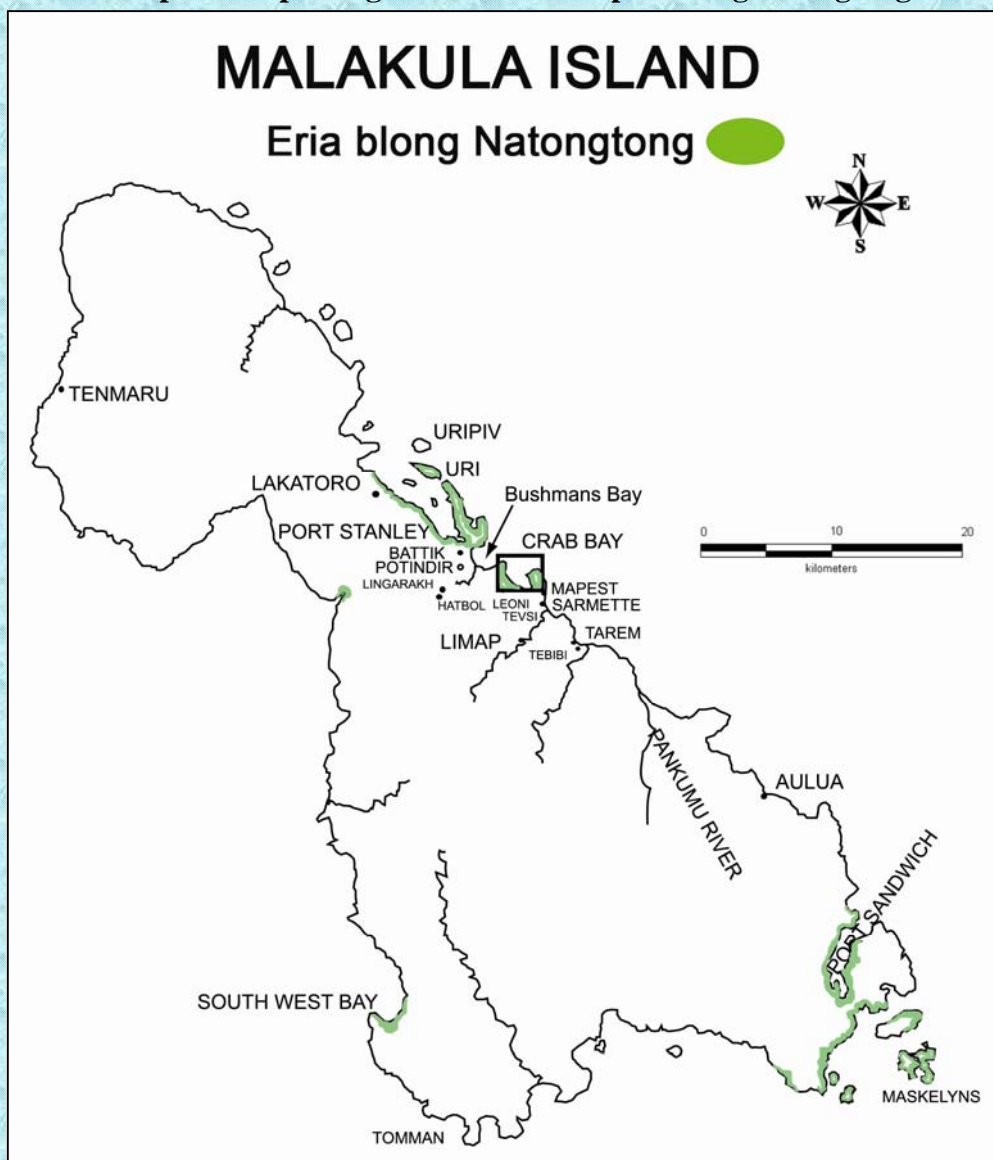
Hem ia nao sam long olgeta eksampol long wei we natongtong i difren long ol tri long bus mekem se oli save laef long solwota.

Ol ples we yumi save faenem natongtong long Vanuatu

Long Vanuatu i nogat plante ples we natongtong oli fulap. Natongtong i save gru nomo long ples we solwota i no dip tumas mo taed i save kasem mo wasem olgeta olsem long ol lagun mo maot blong ol riva. Forom ol aelan blong yumi oli kamaot long solwota olsem ol volkeno, ol solwota blong yumi hemi dip tumas long plante ples mo yumi nogat plante bigfala riva.

Ol natongtong oli fulap long fofala eria long Malekula. (1) Long sentrol-ist saed long Krab Bei, Port Stanley, Uri eria (2) Port Sandwich - Maskelynes eria long sot-ist Malekula. (3) Saot Wes Bei tu i gat ol natongtong long lagun ia mo (4) i gat smol bakegen long Lembubu (luk luk long Map 1).

Map 1 – Map blong Malekula mo ol ples blong natongtong.





Pej 5

Ol narafala aelan blong Vanuatu we oli gat sam natongtong bakegen hemi long Hiu aelan long Torres, long Silva Riva long Vanua Lava, long ol lagun long Efate mo ol smol aelan blong hem olsem Emau mo Moso, long Emae mo Epi aelan mo long smol lagun long Aniwa.

Vanuatu i gat sam ples long 15 difren kaen natongtong mo ol fren blong natongtong we oli stap gru kolosap long solwota. Ol difren kaen natongtong ia oli stap gru long ol difren eria blong solwota. Sam oli save gru long rif mo stap long saed long strong solwota. Sam oli laekem stap long solwota we hemi stap kwaet long sof mud mo sam kaen oli plante nomo long ol ples we i gat fulap freswota long hem.

Long Krab Bei we ol natongtong hemi fulap, i gat ol eria we ol difren kaen natongtong oli stap gru tugeta long hem forom oli gat spesel nid o 'habitat' (ol difren kaen ples) blong olgeta. Long Map # 2 i soem aot ples we ol difren kaen natongtong oli stap gru long hem folem ol difren kaen ples o 'habitat'. Forom we ples blong natongtong i gat valu long yumi, ol pipol long eria blong Krab Bei oli bin blokem eria ia mo naoia oli singaotem Amal/Krab Bei Tabu Eria (ACTE).

Wan samting we i bin jenisem ol ples we natongtong i stap long hem long eria blong Krab Bei hemi ol bigfala etkwek. Long 1965 i bin gat wan bigfala etkwek we i mekem graon long ist sentrol Malekula i bin kam antap kolosap wan mita. I mekem se yu save faenem ol olfala *niviv* (*Avicennia marina*) we i shud stap long ej blong solwota be noaia i stap kolosap long bus long Krab Bei. Yu save luk ol eria ia long Map # 2. Mo tu yu save luk ol 'deset' wetem drae graon nomo wetem wan wan olfala mo drae natongtong long eria blong Amal mo Krab Bei. Ol sid blong ol olfala natongtong long ol eria ia oli foldaon be forom we taed i nomo wasem gud ples ia ol sid ia i no save gru long eria ia. Mo graon ia i gat fulap sol long hem iet we solwota i bin putum i mekem se ol bus tu i no save gru hariap long graon olsem. I gat sam ples nomo we yumi save luk we ol pandanas, nabanga, nameriu mo sam smol smol wud bakegen oli stap gru long ol eria olsem blong kaveramap ol deset/drae graon ia.



Ol olfala *niviv* we oli stap long drae ples long Krab Bei kolosap long bus folem etkwek.



Wan deset eria we i stap long saed blong Amal. Ol kaen smol smol krab oli stap yusum ol eria ia.

Valu blong natongtong long yumi.

Sam man oli luk se natongtong i nogat wan bigfala valu, o oli blokem ples kolosap long solwota mo tu oli luk se i blokem ples blong kasem fis. Be natongtong hemi impoten tumas long ol komuniti we oli liv kolosap long olgeta forom plante difren samting. Sam long ol spesel valu blong natongtong blong yumi i stap long list ia.

Natongtong hemi helpem yumi olsem wanem?

- I holem taet graon – ol rus blong hem i blokem solwota blong no karem aot graon long taem blong rapis weta olsem hariken, big si mo taedal weiv;
- I fidim solwota - ol krab, wom mo bebet oli kakae ol lif blong natongtong we i foldaon long kraon mo solwota. Ol fis oli kakae olgeta bakegen – wan hekta natongtong i stap sakem 11 ton lif mo doti long wan yia we hemi olsem 'fertalaesa' i ko long solwota mekem solwota kolosap long natongtong hemi rij mo graon tu i gat plante kakae blong krab;
- Ol rus blong natongtong i blokem mo holem taet ol graon mo ol toti (ol sedimen) mo gudfala graon (ol nutrien) we ren i wasem i ko long solwota;
- Hemi wan gudfala ples blong ol animol blong haed, kakae o mekem pikinini olsem fis, totel, pijin, flaen fokus, selfis, krab, kaofis mo sam difren kaen naura;
- Man ples oli stap yusum plante ol natongtong blong mekem fenis, haos mo kenu, yusum olsem faeawud, meresin, kalakala, rop mo sam narafala samting;



Antap long lef: Wan mud krab we oli laef long natongtong;
Andanit long lef: Pikinini mo ek blong longfala leg blong rif long natongtong long Amal rif.

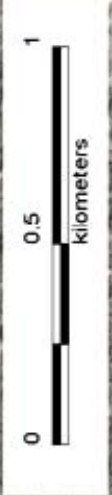
Raet: Ol krab (nevri) oli stap kam fulap mo

Amal/Crab Bay Mangrove Zonation



Legend

- Fringe: *R. stylosa* & *R. mucronata*
- River: *R. mucronata*
- Basin: *C. tagal* (mature)
- Basin: *C. tagal* (young)
- Basin: *A. marina* (mature)
- Road
- ACTE Boundary



Map 2. Krab Bei wetem ol ples we ol difren kaen natongtong i stap gru long hem.

Long Krab Bei eria blong Malekula i gat sam ples long 13 difren kaen natongtong wetem ol fren blong olgeta tu we oli stap gru wetem stret natongtong. Tebol 1 daon i talem aot ol nem blong ol difren kaen natongtong ia.

Tebol 1. Langwis nem blong Uripiv Aelan blong ol natongtong (mo ol fren blong natongtong we oli stap gru kolosap long olgeta) we yu save faenem long Krab Bei mo Port Stanley eria blong ist-sentrol Malekula. Tebol ia i kivim tu ol saens nem blong olgeta.

Uripiv Langwis Nem	Saens Nem	Saens Famli Nem
Drrong nevis	<i>Rhizophora stylosa</i>	Rhizophoraceae
Drrong minmin	<i>Rhizophora mucronata</i>	Rhizophoraceae
Drrong rat	<i>Rhizophora apiculata</i>	Rhizophoraceae
Drrong naim (Drrong ress)	<i>Ceriops tagal</i>	Rhizophoraceae
Drrong jok	<i>Bruguiera gymnorrhiza</i>	Rhizophoraceae
Namur	<i>Sonneratia caseolaris/alba</i>	Sonneratiaceae
Niviv	<i>Avicennia marina</i>	Verbanaceae
Natot	<i>Excoecaria agallocha</i>	Euphorbiaceae
Nisas	<i>Heritiera littoralis</i>	Sterculiaceae
Nai laslas	<i>Xylocarpus granatum</i>	Meliaceae
Nimbiri	<i>Acrostichum aureum</i>	Pteridaceae
Natu	<i>Derris trifoliata</i>	Leguminosae



Ol natongtong oli rij tumas wetem fis mo ol narafala kakae blong solwota. Hemia tufala fisaman long pasej blong Louni.

Ol difren kaen natongtong wetem ol nem mo tingting behaen long nem, kastom yus mo ol narafala valu blong ol natongtong long eria blong Krab Bei. (Ol langwis nem hemi blong Uripiv.)

Drrong nevis – (*Rhizophora stylosa*)

Lif i smol bitim drrong minmin mo en blong lif i no sap gud. Hemi plante mo i gru gud long ej blong solwota mo ol bo'n'aro rus blong hem i red mo oli fulap.

Ting ting behaen long nem ia: 'bo'n'aro natongtong' o natongtong we i ben (nevis = bo)

Kastom Yus: Yu save mekem ol bo'n'aro long ol rus blong hem. Hemi wan gudfala faeawud. Ol yangfala rus oli gat wan sopsop rop insaed. Ol stampa blong hem i no gud blong mekem pos forom hemi no gru stret gud. Ol rus blong hem i mekem wan gudfala haos blong krab blong haed. Ol rus ia tu oli mekem gudfala ples blong fulap difren kaen pikinini blong fis olsem malet, piko, redmaot, sofis, longmaot mo ol snapafis. Totel tu i stap kakae frut mo rus blong hem. Ol gudfala selfis tu oli stap laef long ol rus ia mo sop sop graon olsem *banu*, *dirong*, *serwok* mo ol oesta oli fas long ol rus. Mo *merikalo* (pijin blong rif we i kat longfala nek mo leg) i stap putum ek blong hem long ol drrong nevis long Amal rif.



Drrong nevis wei i stap fulap long ej blong solwota long Krab Bei eria. Ol rus blong hem i mekem gudfala ples blong fis oli haed mo kakae.

Drrong minmin – (*Rhizophora mucronata*)

Wan bigfala natongtong wetem ol bo'n'aro rus we oli strong mo oli longfala. Hemi gat bigfala lif wetem poen long en blong hem mo kala blong lif ia i dak grin lelbet. Ol frut blong hem oli longfala. Hemi laekem gru long ol ples we i gat sam freswota long hem.

Ting ting behaen long nem ia; 'natongtong we i laekem dring fulap freswota' (minminen = blong dring)

Kastom Yus; Hemi wan gudfala wud blong mekem ol pos mo ruf blong haos mo yusum olsem faeawud. Ol rus blong hem oli gud blong mekem ol bo'n'aro long hem. Ol pijin olsem *wila jung murrol* mo *wila jung periv* (waet ae mo wan longfala maot) mo ol flaen fokus oli dring ol wota blong flawa blong hem. Ol krab oli stap haed long stampa mo rus blong hem. Ol rus ia tu oli mekem gudfala haos blong fulap difren kaen pikinini blong fis olsem malet, piko, redmaot, sofis, longmaot mo ol snapa fis. Ol gudfala selfis tu oli stap laef long ol rus ia mo sop sop graon olsem *banu*, *dirong*, *serwok* mo ol oesta oli stap fas long ol rus blong hem.



Antap: Lif blong drrong minmin;
Andanit long lef: Flawa blong drrong minmin;
Andanit long raet: Frut blong drrong minmin.



Drrong rat – (*Rhizophora apiculata*)

Ol lif oli smol mo oli sap long en. I gat bo'n'aro rus olsem drrong nevis. Hemi no plante tumas long Amal/Krab Bei.

(Sori i nogat foto blong hem)

Ting ting behaen long nem ia; 'natongtong we i givem saen se mbae i save gat hariken'. (rat = swet;) Ol olfala oli talem se taem we hem i gat frut mbae hemi taem blong hariken.

Kastom Yus; semak long drrong nevis mo hemi soem sison blong hariken.

Drrong naim (*Ceriops tagal*) o narafala nem we oli stap yusum tu hemi **drrong res**

Lif blong hem i smol kolosap semak long lif blong drrong nevis be wud i gru stret mo hemi longfala olsem pos. Ol frut blong hem i gat ol longfala laen o kona long hem. Hemi stap gru saed antap long ples wea hae taed nomo i stap kasem mo hemi save gru kaveremap ol bigfala eria. Long Krab Bei hemi wan men natongtong saed antap long solwota.

Taem drrong naim hemi smol, sam man oli talem se oli singaotem **drrong newas**. Newas hemi wan stik blong digim graon.

Ting ting behaen long nem ia; 'Drrong res hemi minem 'natongtong we i gud tumas' mo drrong naim hemi minem 'natongtong blong haos' (naim = haos) forom ol pos blong hem i stret gud.

Kastom Yus; Hemi gud tumas blong mekem ol pos mo ruf blong haos forom i gru stret mo i save stap long taem. Hem i wan gudfala faeawud tu. Ol smol wan oli mekem gudfala stik blong digim graon (*newas*) forom wud ia i strong gud. Mo i gud tu blong mekem stik (*nileng*) blong karem aot sikin blong kokonas. Mo ol flaen fokus oli yusum tumas blong hang mo spel long hem (from i gru stret) mo blong dring wota blong flawa blong hem. Ol bigfala wan oli gat ol rus we ol krab i save haed long hem.



Frut mo lif blong drrong naim.



Lif mo stumpa blong drrong naim. Yu save luk we ol stampa i stap gru stret gud.

Drrong jok – (*Bruguiera gymnorhiza*)

Stampa blong hem i gru stret olsem wan bigfala wud mo lif blong hem i sap gud. Flawa blong hem i difren long ol flawa blong ol narafala natongtong mo frut blong hem i soffala nomo. Hem i no plante long eria ia, be i gat sam long Port Stanley mo wan long Lakatoro.

Ting ting behaen long nem ia; Jok hemi wan kaen banana, mo ating nem ia i stap from sam lif blong drrong jok i gat kala olsem frut blong banana.

Kastom Yus; Hemi wan gudfala wud blong mekem pos mo ruf blong haos forom i gru stret gud mo hemi wan gudfala faeawud tu. Ol rus blong hem i mekem gudfala ples blong krab i haed insaed.



Antap long lef: Frut blong drrong jok; **Antap long raet:** Flawa blong drrong jok; **Andanit:** Lif mo stampa blong drrong jok

Namur - (*Sonneratia caseolaria* mo *Sonneratia alba*)

Lif mo frut i raon gud mo i gat ol sap rus ('pneumatophores') we i kam aot long sof mud. Hem i save gru olsem wan bigfala stampa wud.

Ting ting behaen long nem ia: yumi no save.

Kastom Yus; Yu save mekem ol bodi blong kenu long stampa ia mo sam man i yusum blong mekem pos. Ol rus yu save mekem ol pusong blong botel. Ol flaen fokis (waet mo blak) oli kakae ol frut taem oli raep. Ol pijin olsem *wila jung murrol* mo *wila jung periv* (waet ae mo wan longfala maot) oli dring ol wota blong flawa. Ol krab oli stap haed insaed long stampa blong ol rus blong hem.



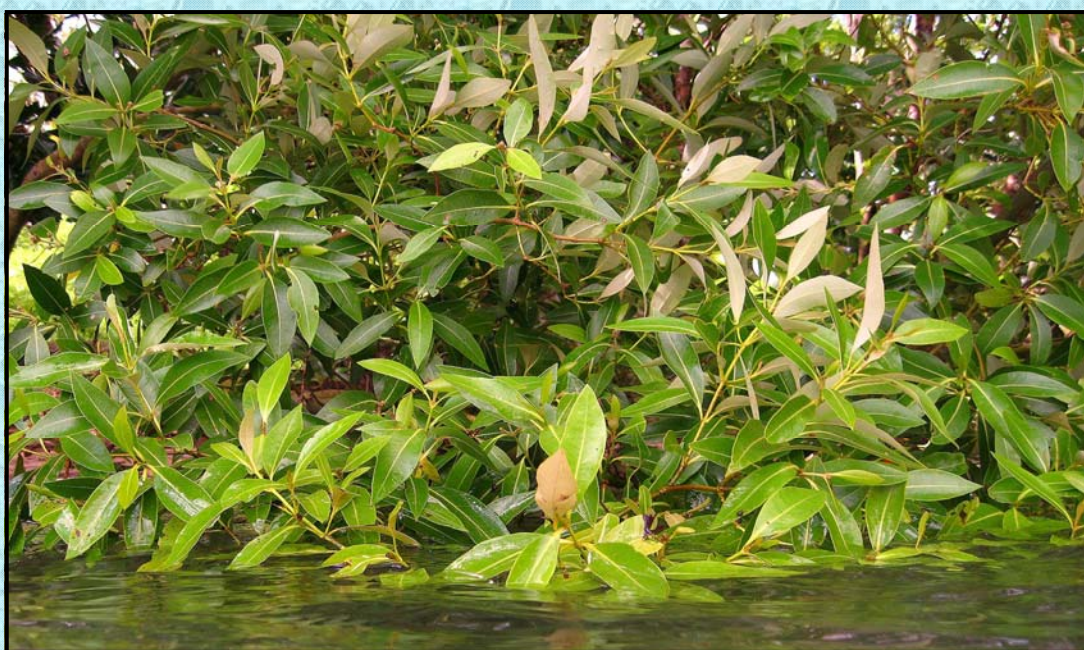
Andanit: Lif blong namur;
Antap long lef: Frut blong namur;
Antap long raet: Flawa blong namur.

Naviv – (*Avicennia marina*)

Lif blong hem i smol nomo mo i yelo mo haf waet mo en blong hem i sap. Hemi gat ol smol smol stret rus (pneumatophores) we i gru i kamaot long sof mud. Hemi laekem gru stret long ej blong solwota mo sam ples i save gru long wan bigfala grup hem wan nomo. Hemi i save gru long sanbis o ston blong rif. Frut blong hem i luk olsem wan smol mango. Sam man oli talem se hem i no laekem ol narafala natongtong forom samtaem hemi stap gru i fulap long wan ples hem wan nomo. Mo hemi stap gru wanwan aotsaed long bigfala rif blong Amal.

Ting ting behaen long nem ia: 'Natongtong we i waet'

Kastom Yus; Hem i wan gudfala faeawud, nating nomo sipos i wetwet (sam man oli singaotem 'wotapruf faeawud'). Forom hemi stap gru stret long ej blong solwota, ol pikinini blong fis oli stap haed mo kakae insaed long ol rus blong hem mo ol natalae tu oli liv long hem. Sam pijin olsem sot leg mo waet ae oli yusum natongtong ia blong putum ek long hem. Ol blak an waet snek blong solwota oli stap haed long ol hol blong stampa blong hem.



Antap long lef: Frut blong niviv; **Antap long raet:** Wan smol niviv;
Andanit: Lif blong niviv;

Natot (*Excoecaria agallocha*)

Hem i gru saed antap long ol natongtong we solwota i no save wasem hem tumas mo wud blong hem i gat wan waet wota long hem. Hem i save gru olsem wan bigfala stampa mo yu save faenem hem long fulap ples long Krab Bei eria.

Ting ting behaen long nem ia: I no klia tumas be sam oli talem se 'i stap nomo' ('oto') forom i no gat tumas yus blong hem.

Kastom Yus: Wud ia i no strong tumas mo i no save laet gud mekem se i no gat tumas yus blong hem be wota blong hem yu save yusum olsem wan glu mo wan merisin mo wota ia i save spolem ae blong man. Sam ples oli yusum wud ia blong kasem nawita long hem. Flawa blong hem i talem aot taem we ol lan krab (*nevri*) oli gat gris mo taem blong flawa blong hem ol flaen fokus oli kam kakae. Krab tu i save kakae flawa ia.



Antap long lef: Flawa blong natot; **Antap long raet:** Lif mo stampa blong natot.

Nisas - (*Heritiera littoralis*)

Hem i gru saed antap long solwota mo i gru olsem wan bigfala stampa wetem ol rus olsem nakatombol. Lif blong hem i longfala mo kala blong hem i waet andanit. Frut blong hem i luk olsem sep blong nangae o wan smol sip blong solwota.

Ting ting behaen long nem ia: Yumi no save.

Kastom Yus: Faeawud mo ol pikinini oli stap yusum frut blong hem olsem wan pleplei sip blong solwata I ron long sanbij.



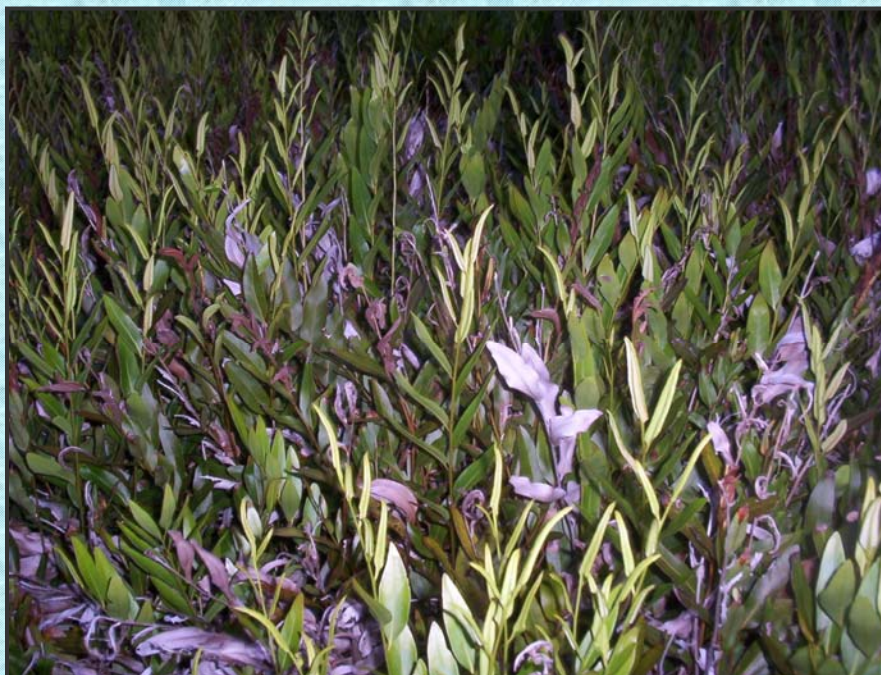
Nisas stampa, lif mo frut blong hem.

Nembiri – (*Acrostichum aureum*) – ('Swamp fern')

Hemi no wan tri be i gat ol lif nomo we i stap gru saed antap long solwota we hae taed nomo i stap kasem.

Ting ting behaen long nem ia: Yumi no save.

Kastom Yus: Ol krab (*nevri*) oli haed long lif blong hem mo oli stap kakae ol lif ia.



Lif blong nembiri.

Nai laslas – (*Xylocarpus granatum*) – ('Puzel frut tri')

Ol rus blong hem i gru olsem nakatombal. Hemi stap gru saed antap we solwota i no save wasem hem tumas mo hemi save gru olsem wan bigfala stampa wud. Frut blong hem i raon mo bigwan mo i gat ol smol smol pis insaed we ol pikinini oli stap plei plei long hem olsem wan puzel.

Mining blong nem: Nai i minem wan wud mo laslas i minem se man we i gat bigbol. Bifo hemi tabu blong holem frut ia forom i save spolem man.

Kastom Yus: Hemi wan gudfala faeawud mo ol pikinini oli yusum frut blong hem blong plei plei long hem.

*Wan stampa
nai laslas.*



Natu - *Derris trifoliata* – ('Rop blong posenem fis')

Tingting behaen long nem ia: Konkon rop

Kastom Yus: Rop blong hem i save posenem ol fis long wan hol long rif. Rop blong hem tu i strong mo man i yusum olsem wan rop blong fasem haos mo ol narafala samting. Mo ol lan krab (*nevrri*) oli haed long hem mo oli stap kakae lif blong rop ia.



Lif blong Natu.



Flawa blong Natu.

Ol laev samting we oli stap insaed long eria blong natongtong

Ol difren kaen fis, naura, selfis, ol pijin, totel, kaofis mo flaen fokis oli stap yusum natongtong olsem ples blong kakae, haed o mekem pikinini. Krab tu hemi wan impoten kakae mo wei blong winem mani blong ol pipol long eria blong Krab Bei. Krab hemi impoten tumas long ol momma we oli save fidem famli mo salem krab long maket blong winem smol mani blong giv han witem ol nids blong famli. Ol krab ia oli stap kakae ol natongtong mo ol toti blong hem mo oli stap haed mo mekem pikinini long natongtong tu.

Natongtong hem i wan spesel mo rij ples we hem i save mekem fulap kakae blong ol laev samting long aelan we yumi stap dipen long olgeta.

Manejmen blong natongtong long eria blong Krab Bei

Long Krab Bei eria, ol komuniti we oli stap kolosap oli bin disaed blong putum wan tabu long eria ia i stat long 2002 blong blokem ol man oli nomo tekem ol natongtong wetem ol narafala risos tu we oli stap long graon mo solwota blong leko olgeta oli kam plante bakegen. Hemi forom we tumas man i bin stap tekem fulap risos long eria ia long ol yia we i pas finis. Wetem tabu ia, i minim se ol natongtong ia oli stap gru, mo kam big wan mo sakem ol sid blong olgeta oli flot olbaot long solwota mo givim plante sid i ko long ol narafala eria bakegen.

Mo ol krab, fis, naura, selfis, totel, pijin, flaen fokis mo ol wud tu oli gat plante kakae, oli stap kam plante, mo kam bigwan mo mekem plante pikinini long eria ia we oli save seraot long ol narafala eria bakegen mekem se ol narafala ples tu oli rij witem ol kakae ia.

Plante Jif tu long wanwan vilej long eria ia, oli stap talem aot long ol pipol blong olgeta se oli no mas spolem ol natongtong. Oli mas lukaotem gud ol natongtong blong mekem se oli stap gud mo plante oltaem forom valu blong olgeta i bigwan tumas long saed long yus blong faeawud, pos blong haos mo fanis, meresin, kalakala, bo'n'aro, rop, mo fulap samting olsem haos blong fis, sel, pijin, krab, totel mo oli holem taet tu ol graon blong yumi taem blong bigfala solwota mo ren.

Natongtong hemi wan best fren blong ol man Vanuatu.

I stap long yumi nao blong lukaotem gud ol natongtong blong yumi we oli stap givim plante sapot long laef blong yumi evriwan.

Tok Tangio

Fulap man blong ol vilej long Krab Bei eria blong Malekula oli bin giv han blong wokabot mo lukluk mo faenemaot ol nem blong ol natongtong ia. Bigfala tangio I ko long ol Komuniti Fasiliteta mo ol memba blong Krab Bei Manejmen Komiti olsem Jif Manoa Kaun, Jif Graham James, Jif William Muramor, Mr. Spetly Johna mo Mr. Lency Kaun mo ol narafala komuniti memba olsem Mr. Frank Kenneth, Mr. Kiapa Samson, Mr. Yarawai Phillip mo Mr. Numa Fred. Mr. Japhet Hidson (Forestri) mo Mr. Kevin Mores (Fiseris) long Lakatoro oli bin giv han bigwan tumas blong mekem wok ia. Mo ol man blong Forestri long Vila olsem Mr. Sam Channel mo Mr. Philamon Ala oli bin giv han blong luk save ol difren kaen wud mo natongtong. Bigfala tangio tu I ko long Mr. Richard Shing we i bin givem bigfala han blong flasem smol buk ia witem ol disaen ia.

Mo bigfala tangio i ko long ol olfala long ol vilej raon long Krab Bei eria we oli bin giv han long ol yangfala blong faenem aot ol stret langwis nem mo yus blong ol natongtong ia. Mo tangio tu i ko long ol sapota long wok ia long MALAMPA Provins.

Mo spesel tangio i ko long ol man long Environment Unit olsem Direkta Mr. Ernest Bani, Mr. Rusel Nari, Mr. Trinison Tari mo tufala blong IWP we oli bin mekem tumas wok blong sapotem kostel fiseris manajmen wetem ol komunitis long Krab Bei eria, Projek Ko-odineta Mrs. Leah Nimoho mo Asisten blong hem Ms. Primrose Malosu.

Las bigfala tangio I ko long ol Jif mo evri man, woman, yut mo pikinini long ol komuniti blong Krab Bei eria we oli bin kerap wetem wan tingting blong lukaotem gud mo manajem ol impoten risos olsem natongtong krab mo ol narafala laef samting long eria blong olgeta.





Wan mama i stap fasem ol krab.



Ol gudfala pos blong natongtong



Waet krab we i fulap long natongtong.

Blong karem moa infomesen kontaktem:
Vanuatu Environment Unit
PMB 9063
Port Vila
Vanuatu
Tel: (678) 25302
Fax: (678) 23565
Email: environ@vanuatu.com.vu



Ol mama oli lukaotem ol krab.



Notes: